

GWM WEY 05 LUXURY PHEV 4WD

Details



Preis

58.490 €

19% MwSt.

Typ	Pkw
Lieferdatum	sofort
Leistung	350 kW / 476 PS
Kilometerstand	15 km
Kraftstoff	Hybrid (Benzin/Elektro)
Anzahl Sitze	5
Anzahl Türen	4/5
Getriebe	Automatik
Hersteller Farbe	Snow White
Innenbereich	Alcantara

Ausstattung

- Metallic
- Zentralverriegelung
- Servolenkung
- Navigationssystem
- Regensensor
- Bluetooth
- Head-Up Display
- Isofix
- Nichtraucher-Fahrzeug
- Spurhalteassistent
- Totwinkel-Assistent
- Armlehne
- Berganfahrassistent
- Lordosenstütze
- Notrufsystem
- Schiebedach
- Elektr. Fensterheber
- ABS
- Sitzheizung
- Panorama-Dach
- Bordcomputer
- Freisprecheinrichtung
- Lichtsensor
- Start/Stop-Automatik
- Notbremsassistent
- Sitzbelüftung
- Beheizbare Frontscheibe
- Elektr. Heckklappe
- Massagesitze
- Reifendruckkontrolle
- Leichtmetallfelgen
- Elektr. Wegfahrsperre
- ESP
- Garantie
- Elektr. Seitenspiegel
- Elektr. Sitzeinstellung
- Multifunktionslenkrad
- Traktionskontrolle
- Dachreling
- Schlüssellose Zentralverriegelung
- Alarmanlage
- Beheizbares Lenkrad
- Lederlenkrad
- Müdigkeitswarner
- Schaltwippen

Kontakt

Autohaus Tepel GmbH & Co. KG
Friedrich-Ebert-Straße
42117 Wuppertal

Tel.: 0202 / 37 10 10
E-Mail: info@autohaus-tepel.de

GWM WEY 05 LUXURY PHEV 4WD

- Sitzheizung hinten
- Touchscreen
- Sommerreifen
- Abstandswarner
- Android Auto
- Innenspiegel autom. abblendend
- Fernlichtassistent
- Elektr. Seitenspiegel anklappbar
- Selbstlenkende Systeme
- Abstandstempomat
- LED-Tagfahrlicht
- Pannenset
- Soundsystem
- USB
- Blendfreies Fernlicht
- Ambiente-Beleuchtung
- Volldigitales Kombiinstrument
- Geschwindigkeitsbegrenzer
- Elektr. Sitzeinstellung mit Memory-Funktion
- Parksensoren vorne
- 360° Kamera
- Tuner/Radio
- LED-Scheinwerfer
- Sprachsteuerung
- Verkehrszeichenerkennung
- Winterpaket
- Apple CarPlay
- Induktionsladen für Smartphones
- Plug-in-Hybrid
- Abgedunkelte Scheiben
- Parksensoren hinten
- 2-Zonen-Klimaautomatik
- Radio DAB
- adaptives Kurvenlicht

Fahrzeugbeschreibung

GWM WEY 05 Luxury mit Sitzkomfort-Paket

2.000 KG Anhängelast
9-Gang DCT-Getriebe
Allradantrieb
Systemleistung 350KW (476PS)
Elektr. Reichweite 158 Km
Ladedauer DC, 0-80% ca. 53min
Ladedauer AC, 0-100% ca. 3h 50min.
5 Jahre Herstellergarantie ohne Kilometerlaufleistung
8 Jahre Garantie auf Fahrbatterie bis 160.000 KM

Sitzkomfort-Paket:

Vordersitze mit Massagefunktion
Vordersitze mit 4-fach elektr. verstellbaren Lordosestützen
INFOTAINMENT & KOMMUNIKATION
9,2 Zoll Digitales Cockpit
14,6 Zoll Multimediasystem mit 3D-Karten-Navigation
9 Klima- und Sitzbediensystem
Apple CarPlay & Android Auto

Kontakt

Autohaus Tepel GmbH & Co. KG
Friedrich-Ebert-Straße
42117 Wuppertal

Tel.: 0202 / 37 10 10
E-Mail: info@autohaus-tepel.de

GWM WEY 05 LUXURY PHEV 4WD

Infinity Surround-Sound-System
Intelligente Sprachsteuerung
Gesichtserkennung
Wireless Smartphone Charging
Remote Control (via My Wey App)
USB-Schnittstellen vorn und hinten
Augmented Reality Head-up Display
INTERIEUR

Panorama-Glasschiebedach
Klimaautomatik 2 Zonen
Sitzbezüge aus Alcantara
Fahrsitz 8-fach elekt. verstellbar, mit Memory-Funktion
Beifahrer 4-fach elekt. verstellbar
Vordersitze mit Belüftung
Vordersitze mit ausziehbaren Oberschenkelauflagen
Sitzheizung vorn und hinten
Heckklappe elekt.
Multifunktionslenkrad beheizbar, mit Schaltwippen
Frontscheibenwischer mit Regensensor & und beheizter Fläche in Ruhestellung
Sonnen
Smart-Key-System mit Auto-Open-/Cose-Funktion

FAHR- & PARKASSISTENZSYSTEME

Automatischer Rückfahsassistent
Automatischer Parkassistent
360° Kamera mit Transparent Chassis Ansicht
Einparkhilfe vorn und hinten
Stauassistent
Autobahnassistent
Kurvenassistent
Spurverlassenswarner & Spurhalteassistent
Verkehrszeichenerkennung
Intelligenter Fahrassistent
Fernlichtassistent
Ausweichassistent
Frontkollisionswarner
Heckkollisionswarner
Totwinkelwarner
Abbiegeassistent
Ausstiegsassistent
Notlenkassistent

Kontakt

Autohaus Tepel GmbH & Co. KG
Friedrich-Ebert-Straße
42117 Wuppertal

Tel.: 0202 / 37 10 10
E-Mail: info@autohaus-tepel.de

GWM WEY 05 LUXURY PHEV 4WD

Querverkehrsassistent hinten
Autonomer Notbremsassistent mit Fußgänger, und Fahrraderkennung
8 Airbags

EXTERIOR

21 Zoll Leichtmetallräder
Türgriffe mit Aus-/Einfahrautomatik
Privacy-Verglasung hinten
LED-Scheinwerfer
Dachreling silber eloxiert

WIR BEDANKEN UNS FÜR IHR INTERESSE UND UNTERBREITEN IHNEN GERNE EIN INDIVIDUELLES FINANZIERUNGS-ANGEBOT.

Auch eine Inzahlungnahme Ihres Fahrzeuges ist problemlos möglich.

IHRE ANSPRECHPARTNER:

Tel.: 0202-371010

Lars Tepel
Andreas Nie
Stefan Tepel

-Änderungen, Irrtümer und Zwischenverkauf vorbehalten! Eine Prüfung vor Abschluss eines Vertrages erfolgt im Beisein des Kunden. Da trotz bestehender Kontrollen eine Abweichung des Fahrzeugs von der oben zu findenden Beschreibung nicht ausgeschlossen werden kann, weisen wir darauf hin, dass Gegenstand eines zustande kommenden Vertrages ausschließlich das Kraftfahrzeug in seinem tatsächlichen Zustand sein wird. Die oben zu findende Fahrzeugbeschreibung ist unverbindlich.

Ein Hinweis in eigener Sache:

Bitte kontaktieren Sie uns, bevor Sie sich auf den Weg zu uns machen, damit sichergestellt ist, dass sich das Fahrzeug auch in unserer Filiale befindet und noch verfügbar ist.

Fahrzeugbilder

Kontakt

Autohaus Tepel GmbH & Co. KG
Friedrich-Ebert-Straße
42117 Wuppertal

Tel.: 0202 / 37 10 10
E-Mail: info@autohaus-tepel.de

GWM WEY 05 LUXURY PHEV 4WD

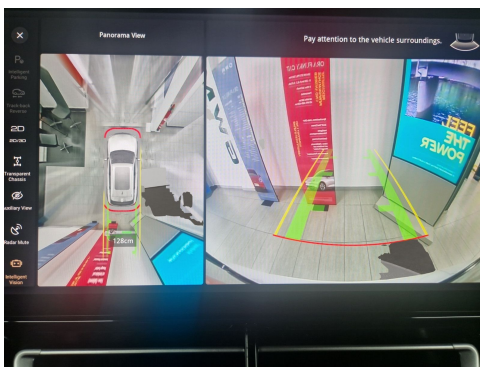


Kontakt

Autohaus Tepel GmbH & Co. KG
Friedrich-Ebert-Straße
42117 Wuppertal

Tel.: 0202 / 37 10 10
E-Mail: info@autohaus-tepel.de

GWM WEY 05 LUXURY PHEV 4WD

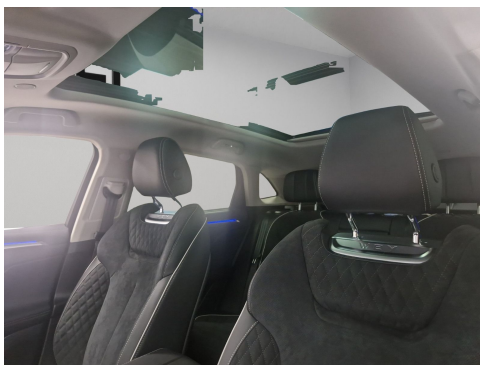


Kontakt

Autohaus Tepel GmbH & Co. KG
Friedrich-Ebert-Straße
42117 Wuppertal

Tel.: 0202 / 37 10 10
E-Mail: info@autohaus-tepel.de

GWM WEY 05 LUXURY PHEV 4WD



Kontakt

Autohaus Tepel GmbH & Co. KG
Friedrich-Ebert-Straße
42117 Wuppertal

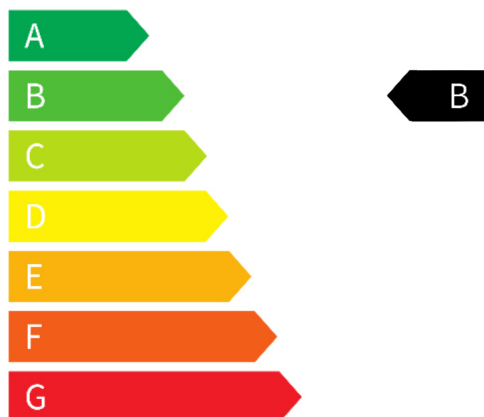
Tel.: 0202 / 37 10 10
E-Mail: info@autohaus-tepel.de

GWM WEY 05 LUXURY PHEV 4WD

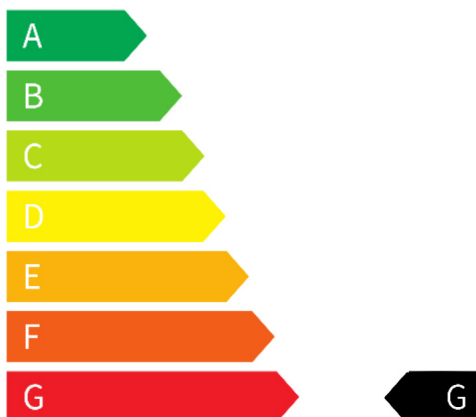
Verbrauch & Umwelt

Kraftstoffverbrauch (gewichtet kombiniert): 0,4 l/100km
Stromverbrauch (gewichtet kombiniert): 24,4 kWh/100km
Kraftstoffverbrauch (kombiniert, leere Batterie): 8,0 l/100km
CO₂-Emissionen (gewichtet kombiniert): 12 g/km
CO₂-Klasse (gewichtet kombiniert): B
CO₂-Klasse (leere Batterie): G
Reichweite elektrisch (EAER): 158 km
Kraftstoffverbrauch Innenstadt: 10,3 l/100km
Kraftstoffverbrauch Stadtrand: 6,3 l/100km
Kraftstoffverbrauch Landstraße: 7,4 l/100km
Kraftstoffverbrauch Autobahn: 8,7 l/100km

CO₂ - Klasse gewichtet kombiniert



CO₂ - Klasse bei entladener Batterie



Kontakt

Autohaus Tepel GmbH & Co. KG
Friedrich-Ebert-Straße
42117 Wuppertal

Tel.: 0202 / 37 10 10
E-Mail: info@autohaus-tepel.de